



Klimatyzatory mieszkaniowe i komercyjne



LINIA PRODUKTÓW

Marka Carrier

W 1902 roku Willis Carrier rozwiązał jedno z najbardziej nieuchwytnych wyzwań ludzkości czyli kontrolowanie środowiska wewnętrznego poprzez system klimatyzacji.

Wraz z pierwszym systemem klimatyzacji Carrier stworzył podstawy współczesnego chłodnictwa.

Jego wynalazek znalazł zastosowanie w niezliczonych branżach, wsparł globalną produktywność, transport i przechowywanie żywności, ochronę zdrowia i komfortu osobistego.

Zbudowana przez Willis Carrier marką jest światowym liderem w dziedzinie rozwiązań dla klimatyzacji, chłodnictwa i ogrzewnictwa. Carrier był pierwszym producentem klimatyzatorów, w których zastosowano bezchlorowe czynniki chłodnicze.

Obecnie produkowane klimatyzatory charakteryzują się bardzo niskim zużyciem energii elektrycznej.



Partner do wielkich wyzwań



Przez ponad stulecie wizja Carriera pozostaje niezmienna, stworzyć idealny klimat wewnątrz niezależnie od klimatu na zewnątrz. Zaawansowana technologia, jakość i niezawodność, wsparcie techniczne przed i po sprzedaży są najważniejsze w strategii marki.

Z długim doświadczeniem i ciągłymi innowacjami Carrier jest znany i szanowany jako niezawodny partner.

Na podstawie dorobku sprawdzonych innowacyjnych rozwiązań nieustannie tworzone są produkty i usługi, które globalnie zapewniają coraz wyższy komfort i sprawność.

Systemy kontroli jakości powietrza i klimatu firmy Carrier wybrano dla ochrony najbardziej prestiżowych budynków świata.



Klimatyzacja Carrier

Oszczędność

Maksymalna oszczędność energii dzięki dokładnej cyfrowej kontroli mocy i superwydajnej sprężarce.

Komfort

Nieźródny komfort poprzez szybkie osiągnięcie i równomierne utrzymanie wymaganej temperatury pomieszczenia.

Cicha praca

Niezwykłe cicha jednostka wewnętrzna dzięki zastosowaniu bezszczotkowego silnika prądu stałego i optymalnego przepływu powietrza.



Twoje urządzenie wysuszy wnętrze po wyłączeniu by zapobiec rozwojowi pleśni.

Samoczyszczenie



Pamięć położenia żaluzji

Gdy uruchomisz urządzenie to żaluzja ustawi się w tym samym położeniu w jakim była przy wyłączeniu.



Ukryty wyświetlacz

Wyświetlacz może być wyłączony z pilota nawet gdy urządzenie pracuje.





Pilot

Z „intuicyjnym”
pilotem wszystkie
funkcje masz pod ręką.



Za mną

Gdy naciśniesz
przycisk „Follow me”,
to urządzenie będzie
sterowane na bazie
temperatury wokół pilota.



Programator

Użyj funkcji „Timer”
by uzyskać najbardziej
komfortowy klimat
kiedy tylko chcesz.

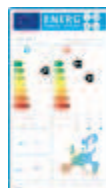


Tryb ciszy

Gdy na pilocie wybierzesz „silence”, to wewnętrzny wentylator zwolni bieg. Lekka bryza utrzyma komfortowy klimat w pomieszczeniu.

Zaawansowana technologia inwerterowa

Wysoka sprawność inwertera Carrier wywodzi się z najnowszej technologii sprężarek inwerterowych DC. Rezultatem jest najwyższa wydajność przy jednocześnie najniższym zużyciu energii elektrycznej.



Po zaniku zasilania urządzenie samoczynnie wznowi pracę w tym samym trybie.

Auto restart



1W w trybie „standby”



Jeżeli klimatyzator wykryje nieszczelność to automatycznie zatrzyma pracę a wyświetlacz pokaże odpowiedni kod błędu.

Detekcja nieszczelności



Zaawansowana technologia umożliwia produktom Carrier minimalny pobór energii podczas postoju.

KLIMATYZATORY ŚCIENNE



SPECYFIKACJA URZĄDZEŃ ŚCIENNYCH QHF

JEDNOSTKA WEWNĘTRZNA		42QHF009DS(G)	42QHF012DS(G)	42QHF018DS(G)	42QHF022DS(G)
AGREGAT ZEWNĘTRZNY		38QUS009DS(N)	38QUS012DS(N)	38QUS018DS(N)	38QUS022DS(N)
Wydajność chłodnicza	kW	2.7 (1.0-3.2)	3.5 (1.0-3.6)	5.1 (1.5-5.3)	6.4 (1.7-6.6)
Wydajność grzewcza	kW	2.9 (1.0-3.5)	3.8 (1.0-4.1)	5.2 (1.3-5.6)	6.4 (1.5-6.8)
Wydajność grzewcza przy -7 °C	kW	2.7	3.2	3.8	4.3
Wydajność grzewcza przy -10 °C	kW	2.5	3.1	3.5	4.2
Wydajność grzewcza przy -15 °C	kW	2.2	2.7	3.1	4.1
Projektowana wydajność chłodzenia	kW	2.7	3.5	5.1	6.4
Projektowana wydajność grzania (sez. średni)	kW	2.2	2.8	4.2	5.2
Projektowana wydajność grzania (sez. cieplejszy)	kW	2.3	3.0	4.5	5.6
Zakres pracy agregatu w trybie chłodzenia	°C	-10~46	-10~46	-10~46	-10~46
Zakres pracy agregatu w trybie grzania	°C	-15~24	-15~24	-15~24	-15~24
SEER / SCOP (sez. śred.) / SCOP (sez. cieplejszy) W/W		6.1 / 4.0 / 5.2	6.1 / 4.0 / 5.0	6.2 / 4.0 / 5.0	6.2 / 4.0 / 4.7
Klasa energetyczna		A++ / A+ / A+++	A++ / A+ / A++	A++ / A+ / A++	A++ / A+ / A++
Roczne zużycie energii	kWh	155 / 770 / 619	201 / 980 / 840	288 / 1470 / 1260	361 / 1820 / 1668
EER/COP	W/W	3.3 / 3.8	2.9 / 3.1	2.9 / 3.3	2.9 / 3.1
Zasilanie / Hz		230V / 50Hz	230V / 50Hz	230V / 50Hz	230V / 50Hz
Prąd znamionowy (chłodzenie)	A	3.7	5.5	8.1	9.9
Pobór mocy (chłodzenie)	W	810	1210	1760	2200
Prąd znamionowy (grzanie)	A	3.5	5.7	7.3	9.2
Pobór mocy (grzanie)	W	760	1250	1600	2050
Prąd maksymalny	A	9.5	9.5	12.5	13.0
Maksymalny pobór mocy	W	2100	2100	2750	2950

JEDNOSTKA WEWNĘTRZNA		42QHF009DS(G)	42QHF012DS(G)	42QHF018DS(G)	42QHF022DS(G)
Poziom mocy akustycznej	dB(A)	57	58	59	63
Poziom ciśnienia akustycznego (wys./śr./niski/cisza)	dB(A)	42/38/34/22	44/40/36/23	45/41/38/24	50/48/43/29
Strumień powietrza (wys./śr./niski/cisza)	m ³ /h	470/390/300/180	500/390/300/180	600/500/400/260	900/820/700/450
Masa (Netto/Brutto)	kg	7.5 / 10.5	7.5 / 10.5	9.5 / 13.0	12.5 / 17.5
Wymiary (Szer.xGł.xWys)	mm	800x188x275	800x188x275	940x205x275	1045x235x315
AGREGAT ZEWNĘTRZNY		38QUS009DS(N)	38QUS012DS(N)	38QUS018DS(N)	38QUS022DS(N)
Poziom mocy akustycznej	dB(A)	61	62	63	68
Poziom ciśnienia akustycznego	dB(A)	53	54	55	58
Strumień powietrza	m ³ /h	1800	2000	2000	2500
Masa (Netto/Brutto)	kg	27.5 / 29.5	30.5 / 33.0	37.0 / 40.0	47.0 / 50.0
Wymiary (Szer.xGł.xWys)	mm	780x250x540	810x310x558	810x310x558	845x320x700
ORUROWANIE					
Ilość czynnika	kg	0.80	1.03	1.70	1.95
Strona cieczowa/gazowa	mm(cal)	6.35/9.52 (1/4"/3/8")	6.35/9.52 (1/4"/3/8")	6.35/12.7 (1/4"/1/2")	9.52/15.9 (3/8"/5/8")
Standardowa długość instalacji	m	5	5	5	5
Minimalna długość instalacji	m	3	3	3	3
Maksymalna długość instalacji	m	20	20	25	25
Maksymalna różnica wysokości	m	8	8	10	10
Dodatkowy ładunek czynnika	g/m	15	15	15	30

Nota

* Kod modelu Wewnętrzna Zewnętrzna Uwaga
 Europa Zach. 42QHF009DS 38QUS009DS to jest standard
 Niemcy 42QHF009DSG 38QUS009DS dodatkowa litera „G” dla Wewnętrznej
 Wersja „Nordic” 42QHF009DS 38QUS009DSN dodatkowa litera „N” dla Zewnętrznej
 * Dane akustyczne dla trybu chłodzenia

SPECYFIKACJA URZĄDZEŃ ŚCIENNYCH QHF

SYSTEM „MULTI” Jednostki wewnętrzne



SPECYFIKACJA JEDNOSTEK WEWNĘTRZNYCH MULTISPLIT

ŚCIENNA - HIGH WALL

		42QHF009DS	42QHF012DS	42QHF018DS
Zasilanie z agregatu	V-ph-Hz	220-240V~, 50Hz, 1Ph	220-240V~, 50Hz, 1Ph	220-240V~, 50Hz, 1Ph
Wydajność chłodzenia	kW	2.7	3.5	5.1
Wydajność grzewcza	kW	2.9	3.8	5.2
Pobór mocy wentylatora	W	22	22	36
Prąd znamionowy	A	0.2	0.2	0.3
Poziom mocy akustycznej	dB(A)	55	56	57
Poziom ciśnienia akustycznego (wys./śr./niskie)	dB(A)	40/38/34/22	42/38/34/22	45/41/38/24
Strumień powietrza (wys./śr./niskie/cisza)	m ³ /h	470/390/300/180	500/390/300/180	600/500/400/260
Masa (Netto/Brutto)	kg	7.5 / 10.5	7.5 / 10.5	9.5 / 13.0
Wymiary (Szer.xGł.xWys.)	mm	800x188x275	800x188x275	940x205x275
Orurowanie (ciecz/gaz)	mm(cal)	6.35/9.52(1/4"/3/8")	6.35/9.52(1/4"/3/8")	6.35/12.7(1/4"/1/2")

KASETONOWA - CASSETTE

		42QTD009DS	42QTD012DS	42QTD018DS
Zasilanie z agregatu	V-ph-Hz	220-240V~, 50Hz, 1Ph	220-240V~, 50Hz, 1Ph	220-240V~, 50Hz, 1Ph
Wydajność chłodzenia	kW	2.6	3.5	5.2
Wydajność grzewcza	kW	2.9	3.6	5.4
Pobór mocy wentylatora	W	45	45	45
Prąd znamionowy	A	0.4	0.4	0.4
Poziom mocy akustycznej	dB(A)	54	57	58
Poziom ciśnienia akustycznego (wys./śr./niskie)	dB(A)	42/38/35	46/42/38	46/42/38
Strumień powietrza (wys./śr./niskie/cisza)	m ³ /h	580/500/450	650/530/450	650/530/450
Masa (Netto/Brutto)	kg	15/17.5	16/18.5	16.5/19
Wymiary (Szer.xGł.xWys.)	mm	570x570x260	570x570x260	570x570x260
Orurowanie (ciecz/gaz)	mm(cal)	6.35/9.52(1/4"/3/8")	6.35/9.52(1/4"/3/8")	6.35/12.7(1/4"/1/2")

KANAŁOWA - DUCTED

		42QSM009DS	42QSM012DS	42QSM018DS
Zasilanie z agregatu	V-ph-Hz	220-240V~, 50Hz, 1Ph	220-240V~, 50Hz, 1Ph	220-240V~, 50Hz, 1Ph
Wydajność chłodzenia	kW	2.6	3.5	5.2
Wydajność grzewcza	kW	2.9	3.6	5.4
Pobór mocy wentylatora	W	80	80	129
Prąd znamionowy	A	0.7	0.7	1.1
Poziom mocy akustycznej	dB(A)	55	56	57
Poziom ciśnienia akustycznego (wys./śr./niskie)	dB(A)	41/37/34	42/40/38	42/40/38
Strumień powietrza (wys./śr./niskie/cisza)	m ³ /h	490/400/340	520/450/380	920/840/760
Masa (Netto/Brutto)	kg	18.5/23	18.5/23	23/28
Wymiary (Szer.xGł.xWys.)	mm	700x635x210	700x635x210	920x635x210
Orurowanie (ciecz/gaz)	mm(cal)	6.35/9.52(1/4"/3/8")	6.35/9.52(1/4"/3/8")	6.35/12.7(1/4"/1/2")

KONSOLA - CONSOLE

		42QFA009DS	42QFA012DS	42QFA018DS
Zasilanie z agregatu	V-ph-Hz	220-240V~, 50Hz, 1Ph	220-240V~, 50Hz, 1Ph	220-240V~, 50Hz, 1Ph
Wydajność chłodzenia	kW	2.6	3.5	5.3
Wydajność grzewcza	kW	2.9	3.5	5.3
Pobór mocy wentylatora	W	29	29	29
Prąd znamionowy	A	0.3	0.3	0.3
Poziom mocy akustycznej	dB(A)	57	57	59
Poziom ciśnienia akustycznego (wys./śr./niskie)	dB(A)	46/42/36	46/42/36	48/44/39
Strumień powietrza (wys./śr./niskie/cisza)	m ³ /h	550/470/360	550/470/360	740/650/520
Masa (Netto/Brutto)	kg	13.5/18	15/19.5	15/19.5
Wymiary (Szer.xGł.xWys.)	mm	700x600x210	700x600x210	700x600x210
Orurowanie (ciecz/gaz)	mm(cal)	6.35/9.52(1/4"/3/8")	6.35/9.52(1/4"/3/8")	6.35/12.7(1/4"/1/2")

SPECYFIKACJA JEDNOSTEK WEWNĘTRZNYCH MULTISPLIT

SYSTEM „MULTI” Agregaty zewnętrzne

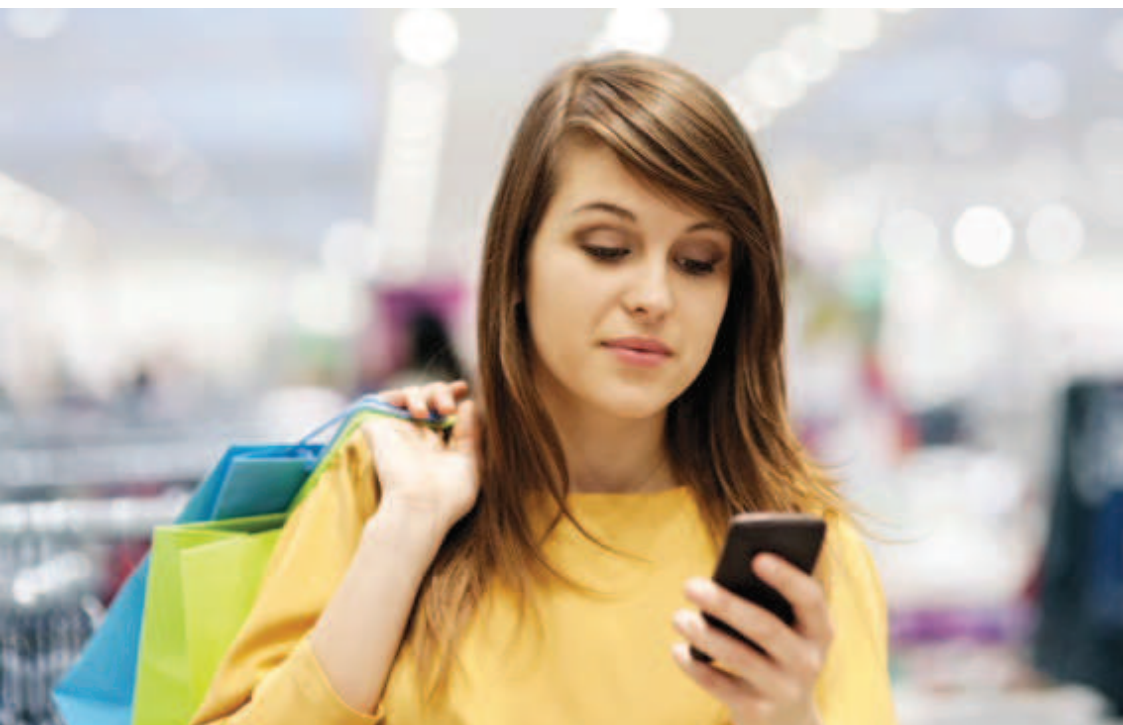


AGREGAT ZEWNĘTRZNY MULTI		38QUS018DS2	38QUS027DS3	38QUS036DS4
Zasilanie	V-ph-Hz	220-240V~, 50Hz, 1Ph	220-240V~, 50Hz, 1Ph	220-240V~, 50Hz, 1Ph
Wydajność chłodnicza	kW	5.3	7.9	10.5
Wydajność grzewcza	kW	5.8	9.0	12.0
Projektowana wydajność chłodzenia	kW	5.4	7.9	10.5
Projektowana wyd. chłodzenia (sez. średni)	kW	5.6	8.2	10.2
SEER / SCOP (średni)	W/W	5.6 / 3.8	5.8 / 3.8	5.1 / 3.8
Klasa energetyczna		A+ / A	A+ / A	A / A
Roczne zużycie energii	kWh	338 / 2063	477 / 3021	721 / 3758
Prąd znamionowy (chłodzenie)	A	7.53	11.9	17.1
Pobór mocy (chłodzenie)	W	1680	2655	3810
Prąd znamionowy (grzanie)	A	7.2	11.8	17.5
Pobór mocy (grzanie)	W	1610	2630	3950
Prąd maksymalny	A	14.5	16.5	21.5
Maksymalny pobór mocy	W	2700	3400	4600
Strumień powietrza	m ³ /h	2500	3500	5500
Poziom ciśnienia akustycznego	dB(A)	57	61	63
Poziom mocy akustycznej	dB(A)	63	67	69
Wymiary (Szer.xGł.xWys)	mm	845x320x700	900x315x860	990x345x965
Masa (Netto/Brutto)	kg	48/52	62/67	78/88

GWP dla R410a		2088	2088	2088
Ilość czynnika	kg	1.9	2.4	2.7
Projektowane ciśnienie	MPa	4.2/1.5	4.2/1.5	4.2/1.5
Maksymalna ilość jednostek wewnętrznych		2	3	4
Orurowanie (strona cieczowa/gazowa)	mm(cal)	6.35/9.52(1/4"/3/8")	6.35/9.52(1/4"/3/8")	6.35/9.52(1/4"/3/8")
Łączna maks. długość instalacji do wszystkich jednostek wewnętrznych	m	30	45	60
Maks. długość instalacji do jednostki wewnętrznej	m	20	25	30
Maks. różnica wysokości pomiędzy agregatem a jednostką wewnętrzną	m	10	10	10
Maks. różnica wysokości pomiędzy jednostkami wewnętrznymi	m	10	10	10
Zakres pracy agregatu w trybie chłodzenia	°C	-10-46	-10-46	-10-46
Zakres pracy agregatu w trybie grzania	°C	-15-24	-15-24	-15-24

Klimatyzatory komercyjne inwerter

Asortyment klimatyzatorów Carrier dedykowanych dla mniejszych instalacji komercyjnych w sklepach, portach lotniczych, biurach, pawilonach handlowych oraz budynkach użyteczności publicznej.



Pompka skroplin i filtr powietrza

Klimatyzator kanałowy w standardzie wyposażono w pompkę skroplin oraz filtry powietrza.



Nawiew dookólny 360°

Nawiew 360° wokół klimatyzatora kasetonowego sprawia, że rozpyły powietrza jest więcej niż komfortowy.

360°



Klimatyzator zaprojektowano w ten sposób, że możliwy jest montaż zarówno pionowy przy podłodze jak i poziomy pod sufitem.

Uniwersalne zastosowanie



KLIMATYZATORY KASETONOWE



SPECYFIKACJA URZĄDZEŃ KASETONOWYCH QTD

JEDNOSTKA WEWNĘTRZNA		42QTD012DS	42QTD018DS	42QTD024DS	42QTD036DS	42QTD048DS	42QTD060DS
AGREGAT ZEWNĘTRZNY		38QUS012DS	38QUS018DS	38QUS024DS	38QUS036DS	38QUS048DT	38QUS060DT
Wydatność chłodnicza	KW	3.5(1.0~3.7)	5.2(2.1~5.5)	6.8(2.5~7.0)	10.3(5.3~12.0)	12.2(7.7~14.2)	13.0(7.5~15.8)
Wydatność grzewcza	KW	3.6(1.0~4.1)	5.4(2.0~6.0)	6.8(2.4~7.0)	11.5(5.7~14.0)	14.5(7.5~18.0)	17.0(7.4~20.2)
Wydatność grzewcza przy -7 °C	KW	3.2	4.1	4.3	9.1	/	/
Wydatność grzewcza przy -10 °C	KW	/	/	/	/	/	/
Wydatność grzewcza przy -15 °C	KW	2.3	3.2	3.6	8.3	/	/
Projektowana wydajność chłodzenia	KW	3.5	5.2	6.8	10.3	/	/
Projektowana wydajność grzania (sez. średni)	KW	2.7	4.1	5.1	10.3	/	/
Projektowana wydajność grzania (sez. cieplejszy)	KW	3.1	4.5	7.1	10.5	/	/
Zakres pracy agregatu w trybie chłodzenia	°C	-10~46	-10~46	-10~46	-10~46	-10~46	-10~46
Zakres pracy agregatu w trybie grzania	°C	-15~24	-15~24	-15~24	-15~24	-15~24	-15~24
SEER / SCOP (sez. śred.) / SCOP (sez. cieplejszy)	WW	5.8 / 3.8 / 5.1	5.9 / 3.8 / 5.1	6.0 / 3.8 / 4.6	6.0 / 3.8 / 4.9	/	/
Klasa energetyczna		A+ / A / A+++	A+ / A / A+++	A+ / A / A++	A+ / A / A++	B / C	C / D
Roczne zużycie energii	KWh	211/995/851	308/1511/1235	397/1879/2161	601/3795/3000	2100/2400	2350/2850
EER/COP	WW	3.1 / 2.8	2.9 / 3.3	2.8 / 3.1	2.4 / 3.5	3.0 / 3.2	2.8 / 2.9
Zasilanie / Hz agregatu		220-240V / 50Hz	220-240V / 50Hz	220-240V / 50Hz	220-240V / 50Hz	380~415V / 50Hz	380~415V / 50Hz
Prąd znamionowy (chłodzenie)	A	5	8.1	10.5	19.1	6.2	7.5
Pobór mocy (chłodzenie)	W	1150	1840	2450	4350	4200	4700
Prąd znamionowy (grzanie)	A	5.7	7.3	9.6	13.9	7.3	9.1
Pobór mocy (grzanie)	W	1300	1650	2200	3200	4800	5700
Prąd maksymalny	A	9.5	12.5	16.5	21.0	13.0	13.0
Maksymalny pobór mocy	W	2100	2750	3600	4500	8000	8000

JEDNOSTKA WEWNĘTRZNA		42QTD012DS	42QTD018DS	42QTD024DS	42QTD036DS	42QTD048DS	42QTD060DS
AGREGAT ZEWNĘTRZNY		38QUS012DS	38QUS018DS	38QUS024DS	38QUS036DS	38QUS048DT	38QUS060DT
Poziom mocy akustycznej	dB(A)	57	58	58	64	64	67
Poziom ciśnienia akustycznego (wys./śr./niski/cisza)	dB(A)	46/42/38	46/42/38	49/46/44	53/48/44	52/49/46	53/50/47
Strumień powietrza (wys./śr./niski/cisza)	m ³ /h	650/530/450	650/530/450	1450/1250/1100	1700/1460/1300	1850/1600/1400	1850/1600/1400
Masa (Netto/Brutto)	kg	16/18.5	16.5/19	24/28	25.5/29.5	29 / 33	31 / 34
Wymiary (Szer.xGł.xWys)	mm	570x570x260	570x570x260	840x840x245	840x840x245	840x840x287	840x840x287
Poziom mocy akustycznej	dB(A)	62	63	68	69	74	74
Poziom ciśnienia akustycznego	dB(A)	54	58	61	63	63	63
Strumień powietrza	m ³ /h	2000	2000	2500	4300	6800	6800
Masa (Netto/Brutto)	kg	30.5 / 33.0	37.0 / 40.0	47.0 / 50.0	72.0 / 77.5	103 / 115	103 / 115
Wymiary (Szer.xGł.xWys)	mm	810x310x558	810x310x558	845x320x700	945x395x810	938x392x1369	938x392x1369
Ilość czynnika	kg	1.03	1.70	2.15	3.65	4.35	4.60
Strona cieczowa/gazowa	mm (cal)	6.35/9.52 (1/4"/3/8")	6.35/12.7 (1/4"/1/2")	9.52/15.9 (3/8"/5/8")	9.52/15.9 (3/8"/5/8")	9.52/15.9 (3/8"/5/8")	9.52/15.9 (3/8"/5/8")
Standardowa długość instalacji	m	5	5	5	5	5	5
Minimalna długość instalacji	m	3	3	3	3	3	3
Maksymalna długość instalacji	m	20	25	25	30	30	30
Maksymalna różnica wysokości	m	8	10	10	10	15	15
Dodatkowy ładunek czynnika	g/m	15	15	30	30	30	30

SPECYFIKACJA URZĄDZEŃ KASETONOWYCH QTD

KLIMATYZATORY PODSUFITOWE



SPECYFIKACJA URZĄDZEŃ PODSUFITOWYCH QZL

JEDNOSTKA WEWNĘTRZNA		42QZL018DS	42QZL024DS	42QZL036DS	42QZL048DS	42QZL060DS
AGREGAT ZEWNĘTRZNY		38QUS018DS	38QUS024DS	38QUS036DS	38QUS048DT	38QUS060DT
Wydajność chłodnicza	KW	5.2(2.1~5.5)	6.8(2.5~7.0)	10.3(5.3~12.0)	12.2(7.7~14.2)	13.0(7.5~15.8)
Wydajność grzewcza	KW	5.4(2.0~6.0)	6.8(2.4~7.0)	11.5(5.7~14.0)	14.5(7.5~18.0)	17.0(7.4~20.2)
Wydajność grzewcza przy -7 °C	KW	4.1	4.3	9.1	/	/
Wydajność grzewcza przy -10 °C	KW	/	/	/	/	/
Wydajność grzewcza przy -15 °C	KW	3.2	3.6	8.3	/	/
Projektowana wydajność chłodzenia	KW	5.2	6.8	10.3	/	/
Projektowana wydajność grzania (sez. średni)	KW	4.1	5.1	10.3	/	/
Projektowana wydajność grzania (sez. cieplejszy)	KW	4.5	7.1	10.5	/	/
Zakres pracy agregatu w trybie chłodzenia	°C	-10~46	-10~46	-10~46	-10~46	-10~46
Zakres pracy agregatu w trybie grzania	°C	-15~24	-15~24	-15~24	-15~24	-15~24
SEER / SCOP (sez. śred.) / SCOP (sez. cieplejszy)	W/W	5.9 / 3.8 / 5.1	6.0 / 3.8 / 4.6	6.0 / 3.8 / 4.9	/	/
Klasa energetyczna		A+ / A / A+++	A+ / A / A++	A+ / A / A++	B / C	C / D
Roczne zużycie energii	KWh	308 / 1511 / 1235	397 / 1879 / 2161	601 / 3795 / 3000	2100 / 2400	2350 / 2850
EER/COP	W/W	2.9 / 3.3	2.8 / 3.1	2.4 / 3.5	3.0 / 3.2	2.8 / 2.9
Zasilanie / Hz agregatu		220-240V / 50Hz	220-240V / 50Hz	220-240V / 50Hz	380~415V / 50Hz	380~415V / 50Hz
Prąd znamionowy (chłodzenie)	A	8.1	10.5	19.1	6.2	7.5
Pobór mocy (chłodzenie)	W	1840	2450	4350	4200	4700
Prąd znamionowy (grzanie)	A	7.3	9.6	13.9	7.3	9.1
Pobór mocy (grzanie)	W	1650	2200	3200	4800	5700
Prąd maksymalny	A	12.5	16.5	21.0	13.0	13.0
Maksymalny pobór mocy	W	2750	3600	4500	8000	8000

JEDNOSTKA WEWNĘTRZNA		42QZL018DS	42QZL024DS	42QZL036DS	42QZL048DS	42QZL060DS
AGREGAT ZEWNĘTRZNY		38QUS018DS	38QUS024DS	38QUS036DS	38QUS048DT	38QUS060DT
Poziom mocy akustycznej	dB(A)	58	63	64	65	67
Poziom ciśnienia akustycznego (wys./śr./niski/cisza)	dB(A)	46/43/39	52/50/45	54/51/45	54/50/45	55/50/45
Strumień powietrza (wys./śr./niski/cisza)	m3/h	950/850/750	1200/1050/850	2100/1800/1400	2100/1800/1400	2250/1900/1550
Masa (Netto/Brutto)	kg	26.5/31.5	26.5/31.5	40/46	40 / 46	42 / 48
Wymiary (Szer.xGł.xWys)	mm	1068x675x235	1068x675x235	1650x675x235	1650x675x235	1650x675x235
Poziom mocy akustycznej	dB(A)	63	68	69	74	74
Poziom ciśnienia akustycznego	dB(A)	58	61	63	63	63
Strumień powietrza	m3/h	2000	2500	4300	6800	6800
Masa (Netto/Brutto)	kg	37.0 / 40.0	47.0 / 50.0	72.0 / 77.5	103 / 115	103 / 115
Wymiary (Szer.xGł.xWys)	mm	810x310x558	845x320x700	945x395x810	938x392x1369	938x392x1369
Ilość czynnika	kg	1.70	2.15	3.65	4.35	4.60
Strona cieczowa/gazowa	mm (cal)	6.35/12.7 (1/4"/1/2")	9.52/15.9 (3/8"/5/8")	9.52/15.9 (3/8"/5/8")	9.52/15.9 (3/8"/5/8")	9.52/15.9 (3/8"/5/8")
Standardowa długość instalacji	m	5	5	5	5	5
Minimalna długość instalacji	m	3	3	3	3	3
Maksymalna długość instalacji	m	25	25	30	30	30
Maksymalna różnica wysokości	m	10	10	10	15	15
Dodatkowy ładunek czynnika	g/m	15	30	30	30	30

SPECYFIKACJA URZĄDZEŃ PODSUFITOWYCH QZL

KLIMATYZATORY KANAŁOWE



SPECYFIKACJA URZĄDZEŃ KANAŁOWYCH QSM

JEDNOSTKA WEWNĘTRZNA		42QSM012DS	42QSM018DS	42QSM024DS	42QSM036DS	42QSM048DS	42QSM060DS
AGREGAT ZEWNĘTRZNY		38QUS012DS	38QUS018DS	38QUS024DS	38QUS036DS	38QUS048DT	38QUS060DT
Wydajność chłodnicza	kW	3.5(1.0~3.7)	5.2(2.1~5.5)	6.8(2.5~7.0)	10.3(5.3~12.0)	12.2(7.7~14.2)	13.0(7.5~15.8)
Wydajność grzewcza	kW	3.6(1.0~4.1)	5.4(2.0~6.0)	6.8(2.4~7.0)	11.5(5.7~14.0)	14.5(7.5~18.0)	17.0(7.4~20.2)
Wydajność grzewcza przy -7 °C	kW	3.2	4.1	4.3	9.1	/	/
Wydajność grzewcza przy -10 °C	kW	/	/	/	/	/	/
Wydajność grzewcza przy -15 °C	kW	2.3	3.2	3.6	8.3	/	/
Projektowana wydajność chłodzenia	kW	3.5	5.2	6.8	10.3	/	/
Projektowana wydajność grzania (sez. średni)	kW	2.7	4.1	5.1	10.3	/	/
Projektowana wydajność grzania (sez. cieplejszy)	kW	3.1	4.5	7.1	10.5	/	/
Zakres pracy agregatu w trybie chłodzenia	°C	-10~46	-10~46	-10~46	-10~46	-10~46	-10~46
Zakres pracy agregatu w trybie grzania	°C	-15~24	-15~24	-15~24	-15~24	-15~24	-15~24
SEER / SCOP (sez. śred.) / SCOP (sez. cieplejszy)	W/W	5.8 / 3.8 / 5.1	5.9 / 3.8 / 5.1	6.0 / 3.8 / 4.6	6.0 / 3.8 / 4.9	/	/
Klasa energetyczna		A+ / A / A+++	A+ / A / A+++	A+ / A / A++	A+ / A / A++	B / C	C / D
Roczne zużycie energii	kWh	211/995/851	308/1511/1235	397/1879/2161	601/3795/3000	2100/2400	2350/2850
EER/COP	W/W	3.1 / 2.8	2.9 / 3.3	2.8 / 3.1	2.4 / 3.5	3.0 / 3.2	2.8 / 2.9
Zasilanie / Hz agregatu		220-240V / 50Hz	220-240V / 50Hz	220-240V / 50Hz	220-240V / 50Hz	380-415V / 50Hz	380-415V / 50Hz
Prąd znamionowy (chłodzenie)	A	5	8.1	10.5	19.1	6.2	7.5
Pobór mocy (chłodzenie)	W	1150	1840	2450	4350	4200	4700
Prąd znamionowy (grzanie)	A	5.7	7.3	9.6	13.9	7.3	9.1
Pobór mocy (grzanie)	W	1300	1650	2200	3200	4800	5700
Prąd maksymalny	A	9.5	12.5	16.5	21.0	13.0	13.0
Maksymalny pobór mocy	W	2100	2750	3600	4500	8000	8000

JEDNOSTKA WEWNĘTRZNA		42QSM012DS	42QSM018DS	42QSM024DS	42QSM036DS	42QSM048DS	42QSM060DS
AGREGAT ZEWNĘTRZNY		38QUS012DS	38QUS018DS	38QUS024DS	38QUS036DS	38QUS048DT	38QUS060DT
Poziom mocy akustycznej	dB(A)	56	57	62	62	65	65
Poziom ciśnienia akustycznego (wys./śr./niski/cisza)	dB(A)	42/40/38	42/40/38	44/41/34	46/44/42	50/47/44	50/47/44
Strumień powietrza (wys./śr./niski/cisza)	m ³ /h	520/450/380	920/840/760	1360/1200/1000	1750/1500/1280	2200/1900/1600	2200/1900/1600
Masa (Netto/Brutto)	kg	18.5/23	23/28	26.5/31	44/52	45 / 53	45 / 53
Wymiary (Szer.xGł.xWys)	mm	700x635x210	920x635x210	920x635x270	1200x865x300	1200x865x300	1200x865x300
Poziom mocy akustycznej	dB(A)	62	63	68	69	74	74
Poziom ciśnienia akustycznego	dB(A)	54	58	61	63	63	63
Strumień powietrza	m ³ /h	2000	2000	2500	4300	6800	6800
Masa (Netto/Brutto)	kg	30.5 / 33.0	37.0 / 40.0	47.0 / 50.0	72.0 / 77.5	103 / 115	103 / 115
Wymiary (Szer.xGł.xWys)	mm	810x310x558	810x310x558	845x320x700	945x395x810	938x392x1369	938x392x1369
Ilość czynnika	kg	1.03	1.70	2.15	3.65	4.35	4.60
Strona cieczowa/gazowa	mm (cal)	6.35/9.52 (1/4"/3/8")	6.35/12.7 (1/4"/1/2")	9.52/15.9 (3/8"/5/8")	9.52/15.9 (3/8"/5/8")	9.52/15.9 (3/8"/5/8")	9.52/15.9 (3/8"/5/8")
Standardowa długość instalacji	m	5	5	5	5	5	5
Minimalna długość instalacji	m	3	3	3	3	3	3
Maksymalna długość instalacji	m	20	25	25	30	30	30
Maksymalna różnica wysokości	m	8	10	10	10	15	15
Dodatkowy ładunek czynnika	g/m	15	15	30	30	30	30

SPECYFIKACJA URZĄDZEŃ KANAŁOWYCH QSM